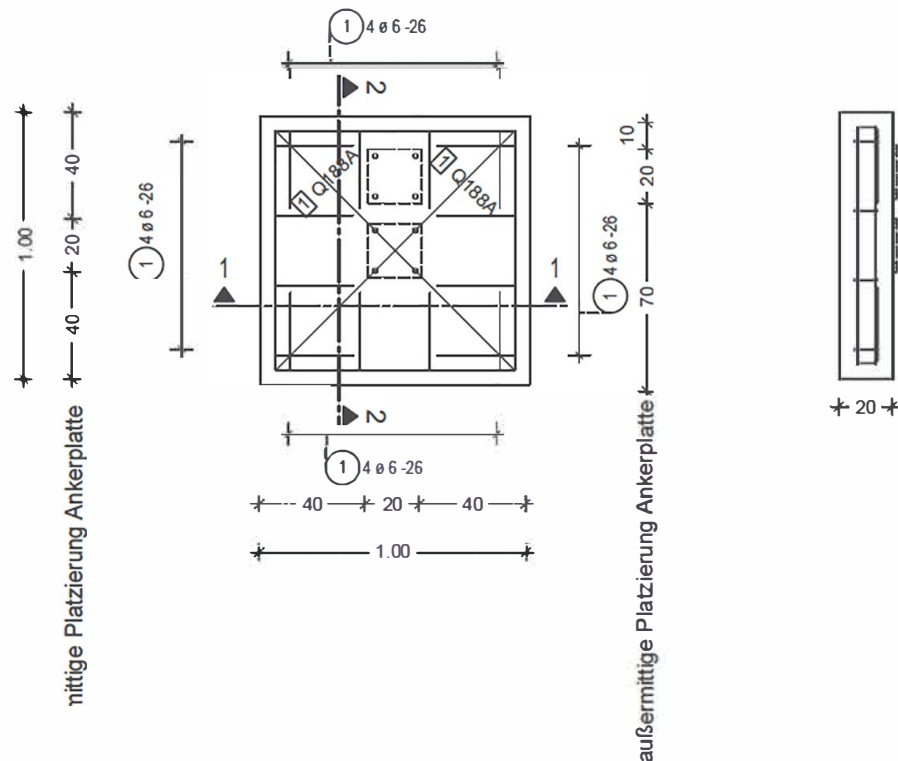
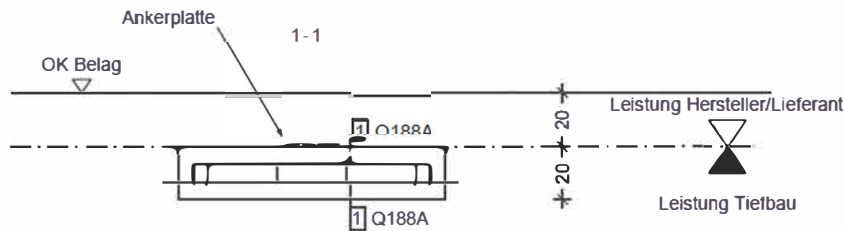


Mattenstahlliste - Biegeformen

Pos.	Stück	Mattenbez.	Bemaßte Biegeform (unmaßstäblich)	Länge [m]	Breite [m]	Gewicht [kg]
1	2	Q188A		0.890	0.890	4.79

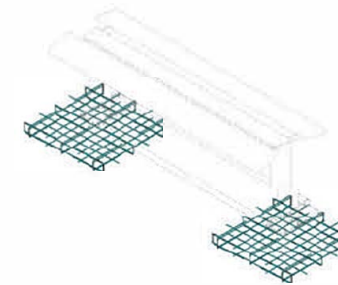
Gesamtgewicht: 4.79



Stabliste - Biegeformen

Pos.	Stck	Ø [mm]	Einzel Länge [m]	Bemaßte Biegeform (unmaßstäblich)	Gesamt Länge [m]	Masse [kg]
1	16	6	0.66		10.56	2.34

Gesamtmasse : 2.34



Perspektive Einzelfundament, Anlehn-Darstellung nur informativ
(unmaßstäblich)

Baustoffangaben:

- Beton C30/37, Expositionsklassen: XC3, XD1, WF → 0,162 m³
- Betonstab- mattenstahl B500B/A
- Betondeckung $c_{nom} = 5,5$ cm
(Herstellung auf vorbereitetem Baugrund)
- Abstandhalter: Faserzement

Maßgebende Regelwerke:	VOB C DIN 18331	Betonarbeiten	Dieser Baustandard ist gültig in seinen definierten technischen Anwendungsgrenzen.
	DIN EN 1992-1-1	Eurocode 2	Vorgaben / Anwendungsgrenzen sind den Regelzeichnungen,
	DIN EN 1997-1	Eurocode 7	Leistungsverzeichnissen, sowie dem Anwenderleitfaden zu entnehmen.

3			
2			
1			
Nr.	Änderungen bzw. Ergänzungen	Datum:	Name:
		Ersteller: DB InfraGO AG Grundsätze TGA (I.IPF 22) Europaplatz 1, 10557 Berlin	
Maßstab: 1:20		REGELEINBAU IseB CAL L 02.05	
Calidum Light Anlehn Schal- und Bewehrungsplan Fundament BSK-Bauweise		Ausgabe vom: 01.10.2025 Ersatz für:	